

2023 東和—河合鋼琴 7-15 級檢定辦法

宗旨:為肯定對學習鋼琴有興趣者(河合之友、音教學生)及有志於從事基層音樂工作者的階段學習成就,特分 7~15 級,藉以提升音樂基本能力與鋼琴演奏水準,促使音樂生活化,生活音樂化,發掘音樂人才。

- 一.報名辦法:1. 將填妥的報名表並貼妥二吋照片兩張(無照片者證書將沒有護頁及鋼印)附上檢測費以限時掛號郵寄至「台北市萬華區忠孝西路二段28號東和樂器木業公司音教部」,或就近河合檢測點報名。
2. 檢定時,攜准考證,依指示日期、地點應考,逾期或缺考者視為棄權!除檢附相關證明經認可者展期外,恕不退費。
3. 需轉考場者,請在報名上註明或洽報名處。

二.報名時間:自即日起至 111 年12月30日止(以郵戳為憑)

線上檢定:11-15級可線上檢定,報名時間自即日起至111年12月30日止,影片繳交於112年2月15日止

檢定通知:准考證於檢定前 7-10 天個別寄發,檢定前兩天仍未收到者,請洽音教部(02)23147161-6#313、#403、#406

三.檢測費:7級 NT\$1300, 8級 NT\$1200, 9級 NT\$1100, 10級 NT\$1000, 11級 NT\$900, 12級 NT\$800, 13.14.15級各為 NT\$600.

報名一經完成報名收費,非有相關之證明不得要求延期或退費。(收到准考證者,請以准考證時間為準辦理報到)

四.「7級補考分項收費」方式:

項次	一項	二項	三項	四項
金額	NT\$500	NT\$700	NT\$900	NT\$1100

五.各級合格證書含護頁包膜,7級合格者贈證書夾乙個(市價NT\$150元)

六.檢定辦法:科目及範圍:詳如簡章。檢定順序:視奏→配伴奏→聽奏→指定曲→自選曲。

1. 視奏:檢定前給予 20 秒看譜。

2. 配伴奏:檢定前當場先看譜 2 分鐘,檢定時,先由評審將全曲旋律彈一次後,接著老師彈旋律,考生彈音型伴奏(即右手彈和弦或分解和弦,左手彈低音,亦可自行彈旋律配伴奏(要彈伴奏音型,不可只彈和弦))。

3. 聽奏:先由評審將全曲彈一次,然後 2 4 拍的每四小節,其他拍的每兩小節為單元彈奏,後由學生聽奏之。

4. 指定曲、自選曲:背譜,不用反覆(但 Da capo 和 dal segno 的記號必須要表現出來)。小奏鳴曲(Sonatine)彈第一樂章(Moderato)。曲目不符,超出範圍者降兩級計,低於範圍者不予計分。尤其 10-15 級拜爾曲目以河合拜爾教本為版本。

請勿以影印本從事授課、演奏等活動以維護智慧財產權!

5. 及格判定:7級各項、其他級數平均達到 C 時(A 特優 B 優良 C 合格 D 請再加油),即判定及格,並發給合格證書。

7級採可補考制:五項中任何一項未達到 C 標準時,就視為不合格,不及格項目可於下次檢定時檢附本次成績單影本補考,未能舉證者則視為全考。若當場權宜給予補考,事後仍未舉證至主辦單位 Fax:(02)2361-1390,合格證書恕不核發!

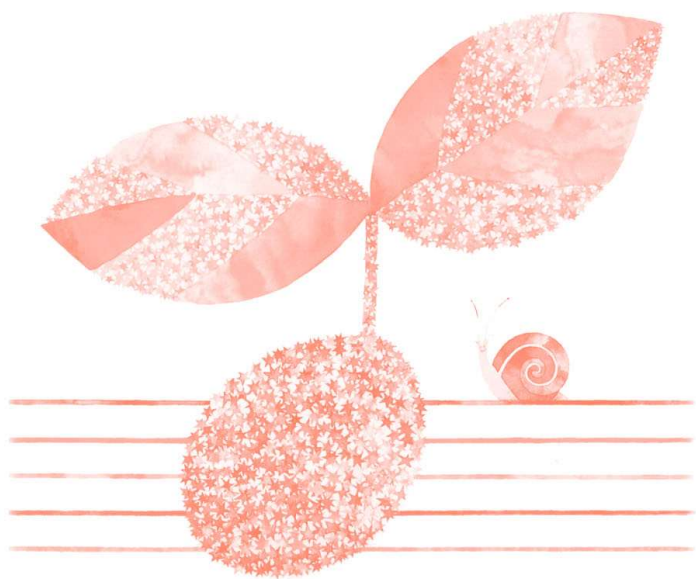
七.其他注意事項:1. 成績通知:於檢定結束後 3 星期通知,合格證書自通知領取日起,三個月內逕向各原考場領取,亦可接到合格成績後附回郵 NT\$44 大信封書寫詳細住址、姓名、級數、編號,寄到原考場函領。補發者,應另付工本費 NT\$150。

2. 檢定期間,如遇人為不可抗拒因素,經政府機關公告停止上班上課時,比照辦理之,日期另行通知!

八.基於智慧財產權保護法規定之故,避免侵權違法!檢定現場不得錄影,錄音及轉播有聲部的畫面!!

河合鋼琴 7-15 級檢定測驗科目及範圍

配 伴 奏	8~16 小節旋律 調號: C.G.F 大調 a.d.e 小調 和弦: I,IV,V,V7 I 6/4, II 6 拍號: 同視奏	8 小節旋律 調號: C.G.F 大調 和弦: I,IV,V,V7 拍號: 同視奏							
	聽 奏	8 小節旋律 拍號: 同視奏 調號: 同視奏 含臨時記號	8 小節旋律 拍號: 同視奏 調號: 同視奏 含臨時記號	4 小節旋律 拍號: 同視奏 調號: 同視奏	2 小節旋律 拍號: 同視奏 調號: 同視奏				
視 奏	8~16 小節鋼琴曲 調號: 一個升降記 號內的大小調 拍號: 2/4,3/4,4/4 3/8,6/8.	8 小節鋼琴曲 調號: 一個升降記號 內的大小調. 拍號: 2/4,3/4,4/4, 6/8.	8 小節鋼琴曲 調號: C 大調 拍號: 2/4,3/4,4/4	4 小節鋼琴曲 調號: C 大調 拍號: 2/4,3/4,4/4					
	自 選 曲	河合鋼琴曲集 2 P.4~47 準備兩首 (聯彈曲除外) 當場指定一首	河合鋼琴曲集 1 P.28~65 準備兩首 (聯彈曲除外) 當場指定一首	河合鋼琴曲集 1 P.8~27 準備兩首 (聯彈曲除外) 當場指定一首	河合進階教材 2 P.27~53 準備兩首 (聯彈曲除外) 當場指定一首	河合進階教材 2 P.16~26 準備兩首 (聯彈曲除外) 當場指定一首	河合進階教材 1 P.28~39 準備兩首 (聯彈曲除外) 當場指定一首	河合進階教材 1 P.22~24 第 12(II),13 兩首 當場指定一首	河合進階教材 1 P.16~21 第 9-12(I) 首 自選一首
指 定 曲	河合進階教材 4 第 8 首 P.15 第 10 首 P.18 第 13 首 P.22-23 第 16 首 P.26-27	河合進階教材 3 第 33 首 P.33 第 38 首 P.40 第 46 首 P.45-46 第 53 首 P.51	河合進階教材 3 第 8 首 P.10 第 14 首 P.15 第 16 首 P.17 第 20 首 P.20	河合拜爾下冊 第 95 首 P.106 第 97 首 P.108	河合拜爾下冊 第 72 首 P.63 第 76 首 P.72	河合拜爾下冊 第 52 首 P.28-29 第 58 首 P.38	河合拜爾上冊 第 35 首 P.132 第 37 首 P.134	河合拜爾上冊 第 21 首 P.110 第 23 首 P.112	河合拜爾上冊 第 7 首 P.83 第 12 首 P.97
	☆ 以上 4 首 自選 2 首 當場指定一首	☆ 以上 4 首 自選 2 首 當場指定一首	☆ 以上 4 首 自選 2 首 當場指定一首	☆ 以上 2 首 都需準備 當場指定一首	☆ 以上 2 首 都需準備 當場指定一首	☆ 以上 2 首 都需準備 當場指定一首	☆ 以上 2 首 都需準備 當場指定一首	☆ 以上 2 首 都需準備 當場指定一首	☆ 以上 2 首 都需準備 當場指定一首
級 數	7	8	9	10	11	12	13	14	15



肯定與榮耀!!

因應 108 課綱課程實施，河合鋼琴各項等級檢定證照已經登入國教署建置的

「學生學習歷程中央資料庫」該中心網址：<https://ep.cloud.ncnu.edu.tw/>



KAWAI

給孩子一個健康的音樂學習環境

安頓父母的

檢定測驗時間地點：

【第44屆河合之友鋼琴比賽】

詳情請密切注意官網或洽全省河合經銷商、教室。
敬請踴躍報名參加！

地區 日期	教室	地址	電話
北區 2月9~12日	台北總公司	台北市忠孝西路二段28號	(02)23618738
	板橋分公司	新北市板橋區民族路200號	(02)29551811
	木根教室	台北市北投區中央北路四段420號	(02)28957050
	安可教室	基隆市忠二路27號3樓	(02)24245258
	桃園分公司	桃園市桃園區復興路280號	(03)3377956
	句欣教室	新竹縣竹北市光明九路150巷5號	(03)5520141
	維也納教室	新竹市浦雅街177號	(03)5340747
	舒曼教室	新竹市科學園路6號	(03)6663926
	動力和弦	新竹縣竹北市勝利六街278號	(03)6576844
	金山教室	新北市金山區中山路279巷3號2樓	(02)24987737
	中壢報名處	桃園市桃園區復興路280號	(03)3377956
	中壢檢測點	桃園市中壢區嘉興街14號	
	輕鬆教室	宜蘭縣羅東鎮民權路12號	(03)9565565
	中區 2月3~5日	台中分公司	台中市青海路二段153-1號
苗聲教室		苗栗市中正路328號	(037)337337
和音社教室		台中市潭子區中山路二段241巷2-3號	(04)25333689
欣和教室		台中市沙鹿區光華路335號	(04)26656639
佐聲教室		彰化縣田中鎮新福路61號	(048)760151
郁音教室		彰化縣永靖鄉新興路8號	(04)8235437
長青教室		彰化市西勢街323號	(04)7266208
DoReMi教室		彰化縣鹿港鎮自由路265號	0926-000315
晴音社教室		南投市向上路156號(中興新村)	(049)2352775
海笛教室		台中市北屯區崇德路二段502號	(04)22421248
補給站教室	台中市豐原區中山路410號	(04)25271633	
永安教室	台中市西屯區福祥街47號	(04)24620296	

南區 2月19日	詠發教室	台南市新營區大同路4號	(06)6325069	
	閑音教室	嘉義市東區忠孝路552-3號	(05)2760866	
	安可教室	雲林縣斗六市內環路366號	(05)5330163	
	琴萱教室	雲林縣虎尾鎮自強街77號	(05)6321126	
3月4日	合禾教室	台南市崇明路622號	(06)2883335	
	梵士雅教室	台南市健康路二段365號	(06)2915715	
	北辰教室	澎湖縣馬公市大勇街44號	(06)9262309	
	卡西歐教室	台東市開封街664號	(089)322043	
高屏區 2月25~28日	高雄分公司	報名處:高雄市中正一路269號 檢測點:高雄市鼓山區文忠路30號	(07)7221016	
	上統教室	高雄市三民區大豐二路384號	(07)3864317	
	育寬教室	高雄市左營區華夏路268號	(07)5527527	
	亞提教室	高雄市鼓山區裕誠路2070號	(07)5500771	
	雅音教室	高雄市前鎮區瑞隆路322號	(07)7229959	
	佳禾教室	高雄市左營區文川路126-1號	(07)3417067	
	民揚教室	高雄市岡山區民有路32號	(07)6221609	
	雅歌教室	高雄市林園區林園北路345號	(07)6418740	
	藝聲教室	高雄市楠梓區楠梓路299號	(07)3515171	
	伯利恆教室	屏東縣潮州鎮長興路54號	(08)7883360	
典揚教室	屏東市上海路13-1號	(08)7342939		
快樂教室	高雄市鳳山區新富路206號	(07)7660558		
長笛 檢定	2月12日	台北總公司	台北市忠孝西路二段28號	(02)23147161#313
	2月5日	台中分公司	台中市青海路二段153-1號	(04)27062012
	2月19日	合禾教室	台南市崇明路622號	(06)2883335
	2月26日	高雄分公司	報名處:高雄市中正一路269號 檢測點:高雄市鼓山區文忠路30號	(07)7221016

※註：正確檢定日期、時間、地點以准考證內之安排為準。原則上檢定在上列教室實施，如人數未達80人時，或上面未列而達80人之教室，將另行調整。